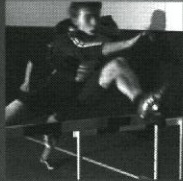


Sparkassen-Finanzgruppe

Unsere Sportförderung:  
Gut für den Sport.  
Gut für die Region.



LB≡BW

LBS

Sparkassen  
Versicherung



Sport ist ein wichtiges Bindeglied der Gesellschaft. Er stärkt den Zusammenhalt und schafft Vorbilder. Deshalb unterstützen wir die Leichtathletik und sorgen für die notwendigen Rahmenbedingungen: regional und national, in der Nachwuchsförderung. Damit sind wir der größte nichtstaatliche Sportförderer in Deutschland. Die Unterstützung von „Jugend trainiert für Olympia“ und des „Sparkassen-Cup's“ ist ein Teil dieses Engagements.  
**Sparkassen-Finanzgruppe. Gut für die Region.**

# Silberdistel

Das Sportereignis  
für die ganze  
Familie!

# ALL CUP

# 2013

Gefördert von der

 Sparkasse

## Ausschreibung



## Unsere erfolgreichsten Teilnehmer/innen 2012



## Terminplan 2013

**07. 04. 2013 Schömberger Stauseelauf**

**26. 04. 2013 Volkslauf Wilflingen**

**16. 08. 2013 Waldlauf Renquishausen**

**08. 09. 2013 Meßstetter Heuberglauf**

**29. 09. 2013 Wehinger Fossiliuslauf**

**13. 10. 2013 Lemberglauf in Gosheim**



## Ausschreibung 2013

Gefördert von der  
 Sparkasse

### Einzelwertung ("S")

Bei 6 Volksläufen werden für alle Platzierungen auf der angegebenen Hauptstrecke Punkte vergeben. Diese Läufe sind in der Ausschreibung mit einem "S" gekennzeichnet. Die Punkte entsprechen der jeweiligen Platzierung in der Gesamteinlaufliste getrennt nach Frauen und Männer.

Die 4 besten Ergebnisse zählen zur Cup-Wertung. Es werden Gesamt-Cup-Sieger und Klassen-Sieger ermittelt. Die Erstplatzierten in den Klassen erhalten Sachpreise, die Erstplatzierten in der Gesamtwertung erhalten Barpreise.

Die Läuferinnen und Läufer werden gebeten, eventuelle Fehler in den Siegerlisten der Einzelrennen, besonders Rechtschreibfehler beim Namen sofort zu korrigieren lassen oder unter der Kontaktadresse "kontakt@silberdistel-albcup.de" per E-Mail zu melden.

### Klasseneinteilung

MW 19	Jahrgang 1994 und jünger
MW 20	Jahrgang 1993 - 1984
MW 30	Jahrgang 1983 - 1979
MW 35	Jahrgang 1978 - 1974
MW 40	Jahrgang 1973 - 1969
MW 45	Jahrgang 1968 - 1964
MW 50	Jahrgang 1963 - 1959
MW 55	Jahrgang 1958 - 1954
MW 60	Jahrgang 1953 - 1949
MW 65	Jahrgang 1948 - 1944
MW 70	Jahrgang 1943 - 1939
MW 75	Jahrgang 1938 und älter

### Wichtiger Hinweis

Jeder Teilnehmer wird nur in der, seinem Geburtsjahrgang entsprechenden Altersklasse gewertet. Die Klasse MW19 ist für diejenigen Jugendlichen gedacht, die in der Einzelwertung mitmachen möchten.

### Mannschaftswertung ("V")

Eine Mannschaft wird gebildet aus allen Läufern/Läuferinnen eines Vereines. In jedem der 6 Läufe wird pro gestarteten Teilnehmer ein Punkt vergeben. Es gelten alle Läufe einer Veranstaltung und sind in der Ausschreibung mit einem "V" gekennzeichnet. Die drei Mannschaften mit den höchsten Punktzahlen erhalten bei der Siegerehrung große Geschenkkörbe, sofern der Verein an wenigstens 4 Veranstaltungen Teilnehmer am Start hatte. Während in der Einzelwertung nur auf der Hauptstrecke Punkte vergeben werden, zählen in der Mannschaftswertung alle Läufe mit Zeitnahme und Auswertung.

Bitte beachten Sie auf eine einheitliche Vereinsbezeichnung (bzw. Abkürzungen) beim Ausfüllen der Startkarten.

## Auszeichnungen

### Wanderpokal



Der jeweilige Gesamtsieger und Gesamtsiegerin erhält für die Dauer von einem Jahr den Wanderpokal. Der Pokal ist einzigartig und aus Holz selbst gefertigt. Damit die Zahl "1" besser zur Geltung kommt, wurde eine Silberdistel in Harz eingelassen und in das Holz eingearbeitet. Der Wanderpokal ist nach einem Jahr an den nächsten Gesamtsieger bzw. Gesamtsiegerin weiterzugeben.

### Gesamtwertung

- Barpreise für Platz 1 - 5 bei den Damen
- Barpreise für Platz 1 - 10 bei den Herren
- Urkunden für alle

### Klassenwertung

- Sachpreise für Platz 1 - 3

### Ehrenpreise für die Teilnahme an allen 6 Läufen ("A")

Wenn ein Läufer/Läuferin an allen 6 Läufen teilgenommen hat, so hat er das Recht auf die Teilnahme an der Tombola bei der Abschlussveranstaltung mit Siegerehrung. Hierbei ist es egal, ob die Teilnahmen alle im Hauptlauf oder in den Hobbyläufen bzw. bei den Nordic-Walkern waren. Diese entsprechenden Läufe sind mit einem "A" gekennzeichnet.

## 33. Schömberger Volkslauf

Lauf 1

„ Rund um den Stausee „  
Sonntag, 07. April 2013



<b>Veranstalter</b>	Leichtathletik TG Schömberg				
<b>E-Mail</b>	<a href="mailto:Schoemberg@silberdistel-albcup.de">Schoemberg@silberdistel-albcup.de</a>				
<b>Ansprechpartner</b>	Dietmar Rottler Germanenweg 6 72355 Schömberg Tel. 0 74 27 / 914265 E-Mail: d.rottlert@gmx.de				
<b>Streckenlänge / Startzeit / Startgeld</b>	Hauptlauf	10,5 Km	9:30	8,00 €	S V A
	Schülerlauf	1Km (bis 10 J)	10:40	3,00 €	V
		2,7 Km			
	Bambinilauf (bis 7Jahre)	300 m	10:50	Frei	--
	Sport-Paul Nordic- Walking-Lauf	10,5 Km	9:30	5,00 €	V A
S = Lauf zählt zur Silberdistel – Albcup - Gesamtwertung V = Lauf zählt zur Silberdistel - Albcup - Vereinswertung A = Lauf zählt für die Teilnahme an allen Läufen					
<b>Klasseneinteilung</b>	5er-Wertung				
<b>Hauptlauf / Nordic</b>	ab M/W 20 – M/W 70				
<b>Mannschaftswertung</b>	Keine				
<b>Start und Ziel</b>	Wärterhaus am Stausee				
<b>Anmeldung</b>	Keine Voranmeldung Am Veranstaltungstag ab 7.30 Uhr bis 30 Minuten vorm jeweiligen Start.				
<b>Siegerehrung</b>	ca. 12.00 Uhr in der Stauseehalle				
<b>Urkunden</b>	VL alle Klassensieger / NW alle / selbst Online				
<b>Anmeldung</b>	Haupt-Realschule Schillerstr. 35 72355 Schömberg				
<b>Umkleiden</b>	Turnhalle				
<b>Homepage</b>	<a href="http://www.tg-schoemberg.de/leichtathletik">www.tg-schoemberg.de/leichtathletik</a>				

### 3. Wilflinger Volkslauf

Freitag, 26. April 2013



<b>Veranstalter</b>	TG Schömburg / Leichtathletikabteilung				
<b>E-Mail</b>	<a href="mailto:Wilflingen@silberdistel-albcup.de">Wilflingen@silberdistel-albcup.de</a>				
<b>Ansprechpartner</b>	Edmund Müller Emil Dimmler Str. 42 78669 Wilflingen Tel. 07426/7516 edmund.mueller1960@web.de	Moritz Blessing Eichhof 78628 Zepfenhan megamo81@web.de	Wolfgang Angst Flügelstr. 20 72355 Schömburg Tel. 07427/931690 wfear@web.de		
<b>Streckenlänge / Startzeit / Startgeld</b>	Hauptlauf	9,6 Km	18:30	7 €	S V A
	Nordic Walking	9,6 Km	18:30	7 €	V A
	S = Lauf zählt zur Silberdistel – Albcup - Gesamtwertung V = Lauf zählt zur Silberdistel - Albcup - Vereinswertung A = Lauf zählt für die Teilnahme an allen Läufen				
<b>Klasseneinteilung</b>	5er-Wertung				
<b>Mannschaftswertung</b>	keine				
<b>Start und Ziel</b>	Klippeneckstr. (beim Festzelt)				
<b>Meldungen an</b>	Bis zum 21. April auf schriftlichem Weg an: <a href="mailto:Wilflingen@silberdistel-albcup.de">Wilflingen@silberdistel-albcup.de</a> oder Wolfgang Angst Flügelstr. 20 72355 Schömburg				
<b>Nachmeldungen</b>	Ab 16:30 bis 30 Minuten vor dem jeweiligen Start (Nachmeldegebühr +2 Euro)				
<b>Siegerehrung</b>	Ca. 1:30 Std. nach Laufende im Festzelt				
<b>Urkunden</b>	alle Klassensieger; bei Nordic Walker alle				
<b>Umkleiden</b>	Lemberghalle Wilflingen				
<b>Homepage</b>	----				

### 26. Renquishausener

Waldlaufmeisterschaft  
Freitag, 16. August 2013



<b>Veranstalter</b>	SV Renquishausen				
<b>E-Mail</b>	<a href="mailto:Renquishausen@silberdistel-albcup.de">Renquishausen@silberdistel-albcup.de</a>				
<b>Ansprechpartner</b>	Gottfried Dreher 78603 Renquishausen Unterm Trieb 17 Tel. 0 74 29 / 28 07 E-Mail: <a href="mailto:waldlauf@sv-renquishausen.de">waldlauf@sv-renquishausen.de</a>				
<b>Streckenlänge / Startzeit / Startgeld</b>	Hauptlauf	10,0 Km	18:00	7,00 €	S V A
	Jedermann	5,7 Km	18:00	7,00 €	V A
	Bambinilauf	500 m	17:25	frei	--
	Schülerlauf 1	1,0 Km	17:30	5,00 €	V
	Schülerlauf 2	2,0 Km	17:45	5,00 €	V
	S = Lauf zählt zur Silberdistel – Albcup - Gesamtwertung V = Lauf zählt zur Silberdistel - Albcup - Vereinswertung A = Lauf zählt für die Teilnahme an allen Läufen				
<b>Klasseneinteilung</b>	5er-Wertung				
<b>Mannschaftswertung</b>	keine				
<b>Start und Ziel</b>	Rathaus Renquishausen				
<b>Meldungen an</b>	Keine Voranmeldungen				
<b>Nachmeldungen</b>	bis 30 Minuten vor jeweiligen Start				
<b>Siegerehrung</b>	ca. 1 Stunde nach dem Lauf				
<b>Urkunden</b>	Plätze 1 bis 3				
<b>Umkleiden</b>	Gemeindezentrum Renquishausen				
<b>Homepage</b>	<a href="http://www.sv-renquishausen.de">www.sv-renquishausen.de</a>				

# 27. Heuberglauf

Sonntag, 8. September 2013  
in Meßstetten



<b>Veranstalter</b>	TSV Meßstetten				
<b>E-Mail</b>	<a href="mailto:Messstetten@silberdistel-albcup.de">Messstetten@silberdistel-albcup.de</a>				
<b>Ansprechpartner</b>	Hans-Jürgen Grzesch Gartenstr. 44/1, 72469 Meßstetten Tel.: 0 74 31 / 6 11 11  E-Mail: <a href="mailto:hjgrzesch@aol.com">hjgrzesch@aol.com</a>				
<b>Klasseneinteilung</b>	5er-Wertung				
<b>Streckenlänge / Startzeit / Startgeld</b>	Hauptlauf	10 Km	10:30	9,00 €	S V A
	Walking	10 km	10:30	7,00 €	V A
	Hobbylauf	4,7 km	10:30	7,00 €	V A
	Schülerlauf	2000m	10.00	5,00 €	V
	S = Lauf zählt zur Silberdistel – Albcup - Gesamtwertung V = Lauf zählt zur Silberdistel - Albcup - Vereinswertung A = Lauf zählt für die Teilnahme an allen Läufen				
<b>Mannschaftswertung</b>	keine				
<b>Start und Ziel</b>	Heuberghalle Meßstetten Achtung Startort neu !				
<b>Meldungen an</b>	s. Ansprechpartner oder <a href="http://www.tsv-messstetten.de">www.tsv-messstetten.de</a> . bis 07. 09. 2013				
<b>Nachmeldungen</b>	bis 30 Minuten vor jeweiligem Start				
<b>Siegerehrung</b>	Bei der Heuberghalle				
<b>Urkunden</b>	Urkunden mit Siegerliste online				
<b>Umkleiden</b>	Heuberghalle				
<b>Homepage</b>	<a href="http://www.tsv-messstetten.de">www.tsv-messstetten.de</a>				

# Sonntag, 29. September 2013



## Der Höhenwaldlauf bei Wehingen

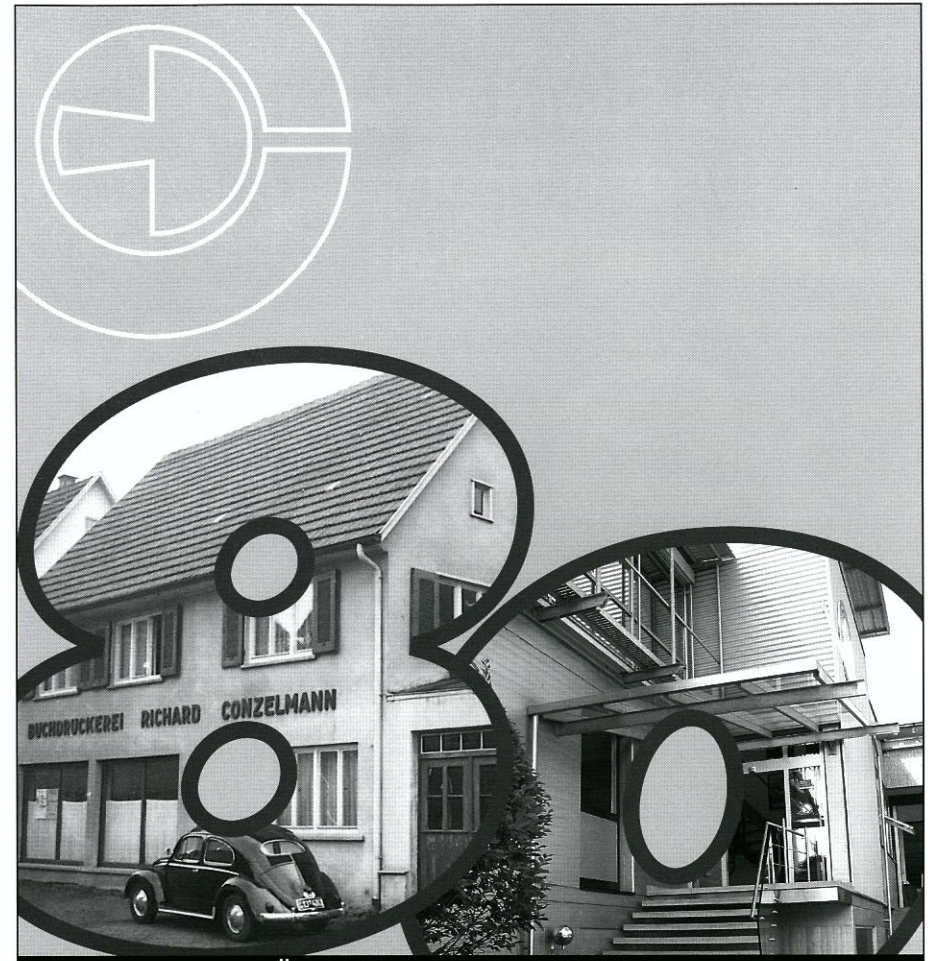
<b>Veranstalter</b>	SC Wehingen				
<b>E-Mail</b>	<a href="mailto:Wehingen@silberdistel-albcup.de">Wehingen@silberdistel-albcup.de</a>				
<b>Ansprechpartner</b>	Walter Staiger Bogenstr. 23 78564 Wehingen Tel. 07426/520429 <a href="mailto:volkslauf@sc-wehingen.de">volkslauf@sc-wehingen.de</a>				
<b>Streckenlänge / Startzeit / Startgeld</b>	Hauptlauf	12,0 Km	10:30	7,00 €	S V A
	Jedermannlauf	6,0 Km	10:30	6,00 €	V A
	Nordic Walking	6,0 Km	10:30	6,00 €	V A
	Schüler 1 – W	1,5 Km	9:15	4,00 €	V
	Schüler 1 – M	1,5 Km	9:30	4,00 €	V
	Schüler 2	3,0 Km	9:45	4,00 €	V
	Bambinilauf	250 m	10:15	Frei	--
		S = Lauf zählt zur Silberdistel – Albcup - Gesamtwertung V = Lauf zählt zur Silberdistel - Albcup - Vereinswertung A = Lauf zählt für die Teilnahme an allen Läufen			
<b>Klasseneinteilung</b>	5er-Wertung				
<b>Mannschaftswertung</b>	3 schnellsten Damen und Herren des Hauptlaufes je Verein				
<b>Start und Ziel</b>	Skihütte auf dem Steighof zwischen Wehingen und Böttingen				
<b>Meldungen an</b>	s. Ansprechpartner bis 26.09.2013				
<b>Nachmeldungen</b>	bis 30 Minuten vor dem jeweiligen Start				
<b>Siegerehrung</b>	Bambini und Schüler zeitnah nach dem Lauf Rest ca. 13.00 Uhr				
<b>Urkunden</b>	Nur Bambini, Schüler und Nordic Walker				
<b>Umkleiden</b>	Skihütte bzw. Turnhalle Schulzentrum Gosheim - Wehingen				
<b>Homepage</b>	<a href="http://www.sc-wehingen.de">www.sc-wehingen.de</a>				



# 25. Lemberglauf

Sonntag, 13. Oktober 2013  
in Gosheim

<b>Veranstalter</b>	SC Gosheim				
<b>E-Mail</b>	<a href="mailto:Gosheim@silberdistel-albcup.de">Gosheim@silberdistel-albcup.de</a>				
<b>Ansprechpartner</b>	Andreas Flad Klippeneckstr. 14 78559 Gosheim Tel. 07426/912251 Fax. 07426/1812 anmeldung@scgosheim.de				
<b>Streckenlänge / Startzeit / Startgeld</b>	Hauptlauf	9,5 Km	10:00	9,00 €	S V A
	Nordic Walking	6,7 Km	10:00	9,00 €	V A
	Jugendlauf	6,7 Km	10:00	9,00 €	V
	Schüler 1	1,5 Km	10:05	4,00 €	V
	Schüler 2	3,0 Km	10:05	4,00 €	V
	Bambinilauf	270 m	10:45	Frei	--
	S = Lauf zählt zur Silberdistel – Albcup - Gesamtwertung V = Lauf zählt zur Silberdistel - Albcup - Vereinswertung A = Lauf zählt für die Teilnahme an allen Läufen				
<b>Klasseneinteilung</b>	5er-Wertung				
<b>Mannschaftswertung</b>	keine				
<b>Start und Ziel</b>	Ortsmitte an der Kreissparkasse, Kleidertransport ins Ziel auf dem Lemberg				
<b>Meldungen an</b>	s. Ansprechpartner bis 11.10.2013				
<b>Nachmeldungen</b>	bis 30 Minuten vor dem jeweiligen Start mit Nachmeldegebühr				
<b>Siegerehrung</b>	ab ca. 13.00 Uhr in der Festhalle Gosheim				
<b>Urkunden</b>	Nur Bambini, Schüler, Jugend und Nordic Walker Platz 1-6 Hauptlauf; Sachpreise für Platz 1 - 3				
<b>Umkleiden</b>	Festhalle Gosheim				
<b>Homepage</b>	<a href="http://www.lemberglauf-scgosheim.de">www.lemberglauf-scgosheim.de</a>				



ÜBER 80 JAHRE ERFAHRUNG

## RICHARD CONZELMANN GRAFIK + DRUCK E.K.

EMIL-MAYER-STRASSE 3 · 72461 ALBSTADT-TAILFINGEN  
POSTFACH 20 12 60 · 72435 ALBSTADT  
FON 0 74 32 / 9 80 28 - 0 · FAX 0 74 32 / 9 80 28 - 50  
WWW.RCDRUCK.DE · EMAIL: INFO@RCDRUCK.DE